

Achteroever Koopmanspolder: ecologische proeftuin



1.

- Proeftuin van 16 ha
- Peilbeheer via visvriendelijke buisvijzel
- Sinds 2014 experimenten met verschillende waterpeilen

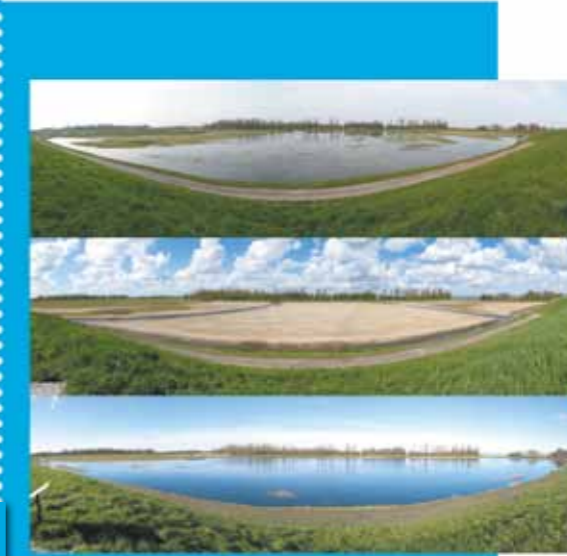
Polder verbonden met het IJsselmeer



2.

- Water uit het IJsselmeer kan onder vrij verval de polder instromen
- Via de visvriendelijke en energiezuinige buisvijzel kan het water weer terug
- Een 'lokstroom' verleidt vissen om de polder in te trekken. Via de vijzel kunnen de vissen ongedeerd terugzwemmen naar het IJsselmeer. Zo is vismigratie actief te sturen

Experimenteren met waterpeil



2014

2015

2016

3.

- Waterpeil varieert in 3 jaar van -2,18 m tot -0,42 m NAP, een peilverschil van 1,76 meter
- 2014: natuurlijk verloop waterpeil
- 2015: uitdrogen april - augustus
- 2016: nabootsen calamiteit, polder loopt vol tot niveau IJsselmeer

De natuur grijpt haar kans



4.

- In de Koopmanspolder ontstaat een nieuw ecosysteem
- geschikt paai- en opgroei gebied voor vissen
- aantrekkelijk voor vele vogelsoorten
- flora en fauna nemen toe in diversiteit

Conclusie na 3 jaar Koopmanspolder



5.

- Het waterpeil in de polder kan zonder problemen 1,76 meter variëren
- Er ontstaan geen grondwaterproblemen in het achterland
- De waterkwaliteit is positief voor flora en fauna, met name voor vissen en vogels
- De vispassage werkt goed tot een vislengte van 90 cm
- Er zijn 24 vissoorten aangetroffen in de polder, waaronder glasaal
- Omstandigheden voor vismigratie, paai en opgroei lijken gunstig. Nader onderzoek is nodig

Veel belangstelling voor Koopmanspolder



6.

- Lokaal: aantrekkelijk voor recreanten en toeristen
- Regionaal: plannen voor meerdere Achteroevers rond het IJsselmeergebied
- Landelijk: inspiratiebron voor nieuwe innovaties (onderwijs en wetenschap)
- Wereldwijd: exportproduct op gebied van waterinnovatie