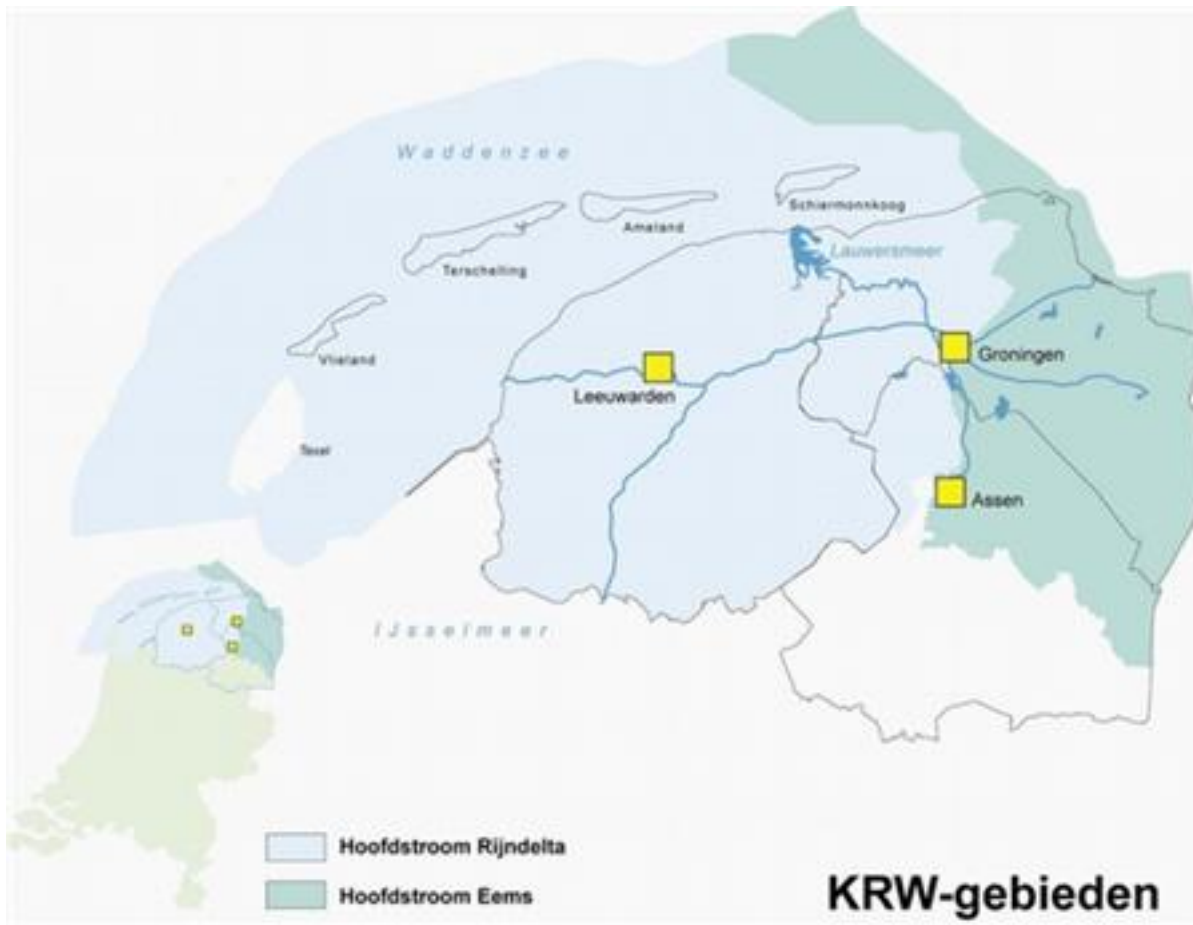


Geografisch gebied

Nedereems: Geografisch gebied

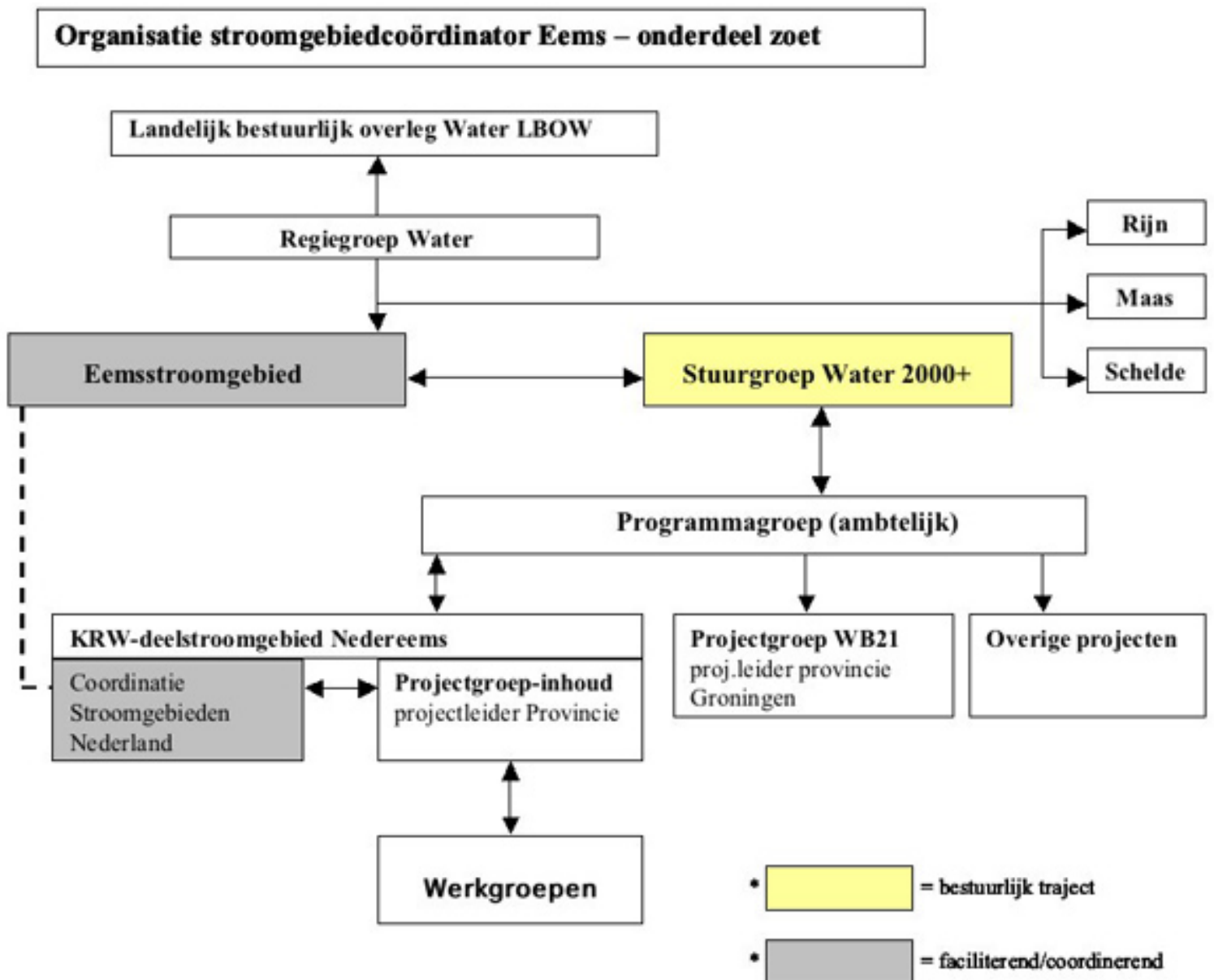


Organisatie

Nedereems: Organisatie

Organisatie Nedereems

In onderstaand figuur is de organisatiestructuur voor het deelstroomgebied Nedereems weergegeven. Deze structuur is in overleg met de betrokken provincies en waterschappen opgesteld. Kijk op www.groningenleeftmetwater.nl of www.drentheleeftmetwater.nl voor meer informatie.



Betrokkenen

Nedereems: Betrokkenen

De uitvoering van de Kaderrichtlijn Water in het stroomgebied Nedereems staat onder regie van de Stuurgroep Water 2000+, waarin de volgende waterbeheerders samenwerken aan verbetering van de waterhuishouding in Groningen en Noord- en Oost-Drenthe:

- de provincie Groningen en Drenthe
- de waterschappen Hunze en Aa's en Noorderzijlvest
- Rijkswaterstaat directie Noord-Nederland
- LNV Noord
- VROM Inspectie Noord
- Waterbedrijf Groningen en Waterleidingmaatschappij Drenthe
- De Groningse en Oost-Drentse betrokken gemeenten in het Nedereems gebied.

Klik hier voor een [overzicht van contactpersonen voor de KRW](#) in Nedereems en Rijn Noord.

In de [brochure Werken aan Schoon Water](#) vindt u meer informatie.